

# Compte rendu des plongées de la Chaudanne

Arno Murith et Michael Walz

## Jeudi 28 décembre 2000

### Objectif

Plongées de mise en place des bouteilles déco pour Michael

### Présents

Arno, Michael, Christian, Reinhardt, et Ralf (copain de Reinhardt).

### Journal

- Reinhardt et son Ralf plongent en premier, ils posent une bouteille de nitrox 50% en haut de la corde a -21m, Reinhardt en profite pour essayer son recycleur dans la source.
- Arno plonge ensuite avec 2 bouteilles de 20 lt 1x nitrox 40% et 1 x trimix 35% pour le voyage de Michael, la bouteille de trimix est posée à -21m en haut de la corde, la bouteille de nitrox 40% est posée à -40m sur la corde, mise ne place de la cloche de décompression -6m.
- Michael et Christian plongent en dernier ils amènent une bouteille de nitrox 75% à -12m et une bouteilles de nitrox 40% à -40m, ils donnent un coup de main a la mise en place de la cloche.

## Vendredi 29 décembre 2000

### Objectif

Initialement ce jour était prévu pour la grosse plongée de Michael qui finalement a été repoussé d'une journée parce que Michael a mal dormi et qu'on était déjà en retard. Finalement quelques petites plongées de finition ont été faites. Plongées de mise en place de bouteilles déco pour Michael et installation du narghilé.

### Présents

Arno, Michael, Christian, Stéphane, Jean Marc, Jésus, Reinhardt et Ralf.

### Journal

- Reinhardt et Ralf plongent en premier, contrôlent la cloche descendent jusqu'à -40m
- Christian, Jean Marc, et Stéphane plongent ensuite, ils déposent une bouteille de 18lt de nitrox 40 a -40m contrôlent le fonctionnement de tous les détendeurs, posent le dévidoir et les tables Doris à -40m.
- Jésus plonge en dernier contrôle la cloche, tout est en ordre

## Samedi 30 décembre 2000

### Objectif

Plongée de mise en place du fil topo dans la zone profonde entre la fin de la banane et le début du puits terminal, Michael part pour une plongée de 8h. Tables Doris -80m 60min.

### Plongeurs présents

Arno (surveillance de surface), Michael, Jean Marc, Stéphane, William, Christian, Martin et Fritz.

### Spécialités

- cloche dans la voûte d'entrée
- narghilé oxy pour le palier de 6m

### Journal

- 11h25 Jean Marc part en premier pour aller contrôler tous les détendeurs et voir si tout es ok pour Michael.

- 11h45 Michael se met et à l'eau.
- 13h15 Jean Marc sort, tout est en ordre pour Michael, il a accompagné Michael jusqu'à 45m, toutes les bouteilles sont en ordre.
- 14h00 Martin est Fritz se mettent à l'eau avec des Cis-Lunar ils vont rencontrer Michael vers ces premiers paliers à env. 30 m.
- 15h20 Martin et Fritz sortent de l'eau, ils ont ramené une bouteille nitrox 43% vide, et des infos de Michael, il a pris les tables 80m 45 min.
- 16h00 Stéphane part plonger, il a posé les bouteilles d'oxy. A -9m et -6m, il est parti à la rencontre de Michael, il ramènera les bouteilles vides, dévidoir etc.
- 16h45 Christian et William se mettent à l'eau pour aider Michael à enlever son tri à pour qu'il soit plus à l'aise dans la cloche.
- Sortie prévue de Michael vers 19h00
- 18h00 Stéphane sort de l'eau, il a sorti 2 bouteilles plus le dévidoir.
- 18h45 William sort de l'eau avec le scaphandre de Michael, Michael c'est installé dans la cloche sans scaphandre, il respire sur le narghilé.
- 19h30 Michael sort de l'eau après une plongée de 464 min, accompagné de Christian pour l'aider, c'est assez étrange de voir un plongeur qui a passé près de 8h dans l'eau sortir sans scaphandre, Michael est en très bonne forme.

il a eu quelques problèmes avec un détendeur au fond, et quelques petits soucis sur des bouteilles de déco(perdu la membrane d'expiration d'un Cyclon 5000 et perte d'un manomètre)

## **Dimanche 31 décembre**

### **Plongeurs présents**

Arno, Michael, Jésus, Jean Marc et Lucie

### **Objectif**

Démontage de la cloche, du narghilé, récupération d'un bloc à -16m de l'autre côté de la première banane et faire une visite guidée à Lucie.

### **Journal**

Arno part avec Lucie pour ça première plongée dans la Chaudanne, tout c'est très bien déroulé, Michael et Jean Marc vont chercher la bouteille de Déco et Jésus démonte la cloche. Jean Marc a perdu le manomètre du bloc de déco qui sera retrouvé plus tard par Arno.

## **Conclusions**

Il est important de mettre toutes les horloges à la même heure, Michael nous a donné des indications en heures d'été et nous avons compris en heure d'hiver. Une autre chose qu'il faudrait envisager c'est le transport des bouteilles déco sur un tonneau pour éviter les mauvais traitements des détendeurs pendant la phase de portage dans la partie basse de plafond de la Chaudanne, je pense que c'est également plus confortable pour le plongeur d'avoir toutes ces bouteilles sur un même support ou l'on peut régler ça flottabilité (éviter les efforts pendant la décompression).

## **Compte rendu de la plongé de Michael du 30 décembre 2000**

### **Equipement personnel**

- combinaison Swissub avec sac dorsal
- 2 couches de sous-vêtements thermiques
- 1 grosse souris Polarbear
- système pipi
- gants étanches
- tri 20
- 2 Kg de plomb à la ceinture
- 1 gueuse pour descendre à -12
- lampe à main Subatec avec conteneur d'accu séparé

## Bouteilles

### Sur le dos

- 3 x 20 (bouteilles 1-3) 1,2: trimix 40% He, 15 % O2, 3: trimix 50% He, 15 % O2,
- 1 bouteille de 4 l d'argon (bouteilles 12) fixée sur le tri

### Voyage

- 1 x 20 surox 43 % (bouteille 5)
- 1 x trimix 30 % 18% O2 (4)

### Décompression

- 2 x 20 surox 40 % (6, 7)
- 1 x 18 surox 40 % (8)
- 1 x 20 surox 50 % (9)
- 1 x 10 surox 70% (10)
- 1 x 15 Oxy (11)
- 1 x 50 Oxy narghilé (13)

### Consommations (en normolitres)

No	Gaz	cap.	p avant	p.après	Cons	Remarques
4	Trimix 30	20	220	100	2400	voyage dans la banane
1	Trimix 40	20	240	180	1200	dorsal
2	Trimix 40	20	240	80	3200	dorsal
3	Trimix 50	20	240	100	2800	dorsal
5	Surox 43	20	220	0	4400	Voyage + déco
6	Surox 40	20	220	140	1600	Déco
7	Surox 40	20	200	200		Déco réserve
8	Surox 40	18	200	50	2700	Déco
9	Surox 50	20	200	50	3000	Déco
10	Surox 70	10	140	60	800	pour palier 12 mètres
11	Oxy	15	150	90	900	pour palier 9 mètres
12	Argon	4	150	30	480	
13	Oxy	50	75	20	2750	narghilé

### Totaux (en normolitres)

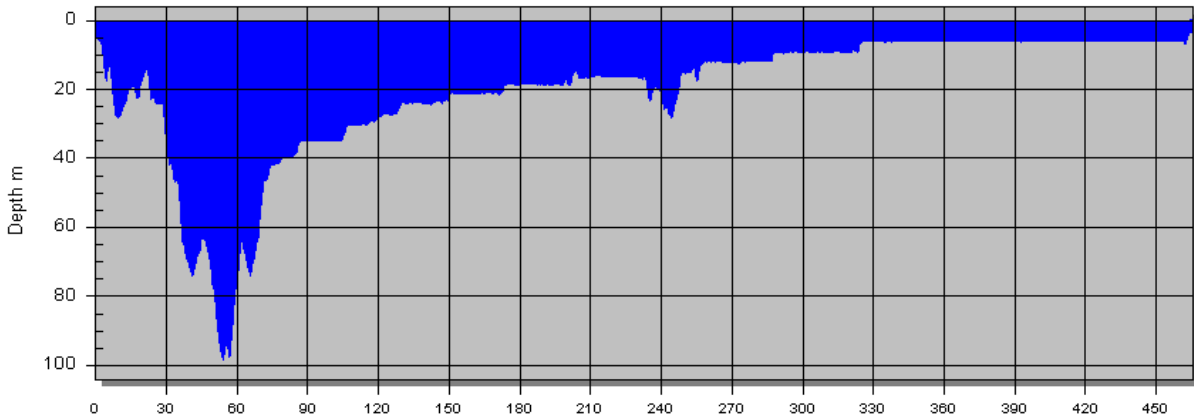
Trimix	9600
Surox	11700
Oxy + Surox 70%	4450

### Déroutement de la plongée

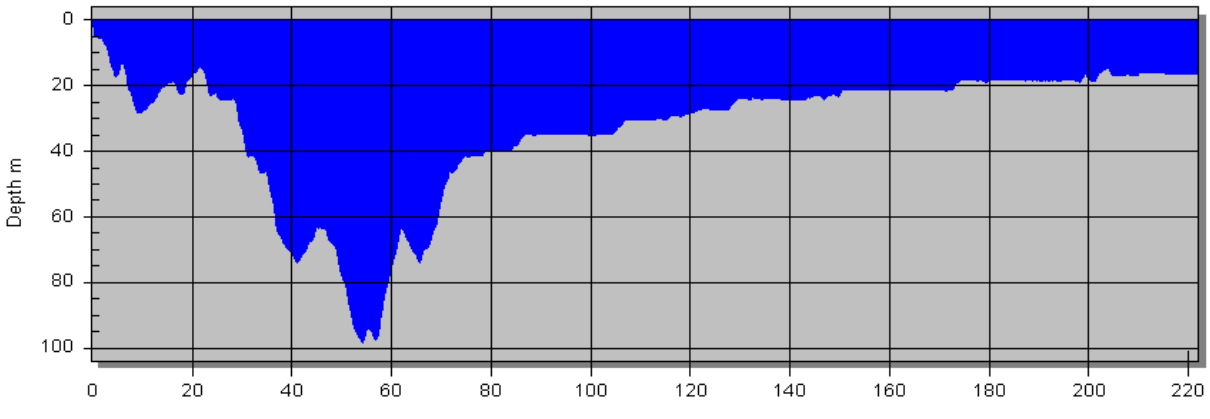
Temps	
0	Départ avec 1 x 20 de surox 43 (5) en ventral
24	Arrivée en haut du puits où je fixe la bouteille de trimix 30 en ventral. Puis je descend à -40 avec la bouteille de surox (5) à la main que je dépose à -40
31	Arrivée en bas du puits à - 40
41	Arrivée à -74 dans la banane
46	Arrivée de l'autre côté de la banane à -63 où je dépose le trimix 30 ventral (4). Je fixe le fil et je commence à le dérouler.
	Je me rends compte qu'un des trois détenteurs donne beaucoup d'eau (zut), je décide donc d'entrer dans la table avec 45 ' et non pas 60 comme prévu
54	Arrivée au premier point bas à -100, je coupe le fil et je l'amarre. Ensuite vais un peu plus loin pour voir la suite.
55	je fais demi tour
62	j'arrive à -63 et je reprends le trimix ventral 30% (4)

71	arrivée au premier palier à -45
	La suite de la décompression se déroule dans problème majeurs. Seul problème, je perds la casserole d'un Cyclon de la bouteille 8 que je n'utilise de toute façon plus. Il sera retrouvé le lendemain.
	<p>Dans la cloche à -6 Christian m'aide a enlever le tri. J'essaie de m'asseoir sur le siège qui est malheureusement trop bas, mais ce n'est pas grave car je suis en fait "assis" sur ma combinaison.</p> <p>Pendant toute la décompression Christian, William et Stéphane me rendent visite dans la cloche ce qui raccourcit le temps passablement. Ils m'apportent à manger dont une tête de nègre qui n'a d'ailleurs pas implosé sous l'effet de la pression.</p>

**Profil de la plongée (total)**



**Profil de la plongée (0-220 minutes)**



Pr

**Profil de la plongée (220-440 minutes)**

